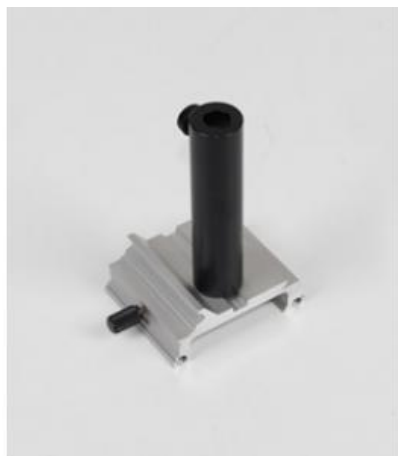


Date d'édition : 04.02.2026



Ref : 4603113

Cavalier avec noix 105/65

Support de fixation des lampes (450 60) et (450 64) ainsi que de l'écran (441 53) sur un banc d'optique à profil S1 (460 310/317).

Caractéristiques techniques :

Largeur du pied : 65 mm

Hauteur de la noix : 105 mm

Écartement pour les tiges : 12 mm

Options

Ref : 45060

Carter de lampe avec câble



Source lumineuse multi-usages avec tube coulissant dans l'axe et trois vis moletées permettant de centrer le culot de lampe ; sur tige support.

Livré sans ampoule.

Caractéristiques techniques :

Douille : E 14

Branchement : câble avec fiches de sécurité de 4 mm

Longueur : 12 cm (tube intérieur rentré)

Longueur d'extraction du tube : 6 cm

Diamètre : env. 7 cm

Diamètre de la tige : 10 mm



Date d'édition : 04.02.2026

Ref : 450641

Lampe halogène 12 V/ 50 W/100 W - Livré sans ampoule halogène



Source lumineuse extrêmement claire, pour de multiples utilisations grâce à un nouveau type de douille à double ampoule :

avec l'ampoule de 100 W (450 63) elle est adaptée à des fins de projection et d'éclairage, avec l'ampoule de 50 W (450 681), elle sert plutôt de source lumineuse à faible dispersion pour l'étude des trajectoires de rayons.

Condenseur non sphérique avec mouvement tournant et coulissant pour l'ajustage latéral et axial de l'ampoule.

Avec dispositif de fixation à fourche pour régler l'angle d'inclinaison, sur tige support.

Livrée sans ampoules halogènes.

Caractéristiques techniques :

Condenseur : Distance focale : env. 50 mm Diamètre : 60 mm

Douilles : G6,35

Connexion : 12 V, par douilles de 4 mm

Dimensions : 21 cm X 12,5 cm X 10 cm

Diamètre de la tige : 10 mm

Ref : 44153

Ecran translucide en verre acrylique dépoli d'un côté, livré avec tige



Permet d'observer des spectres et des phénomènes d'interférence ou de diffraction, même dans des salles mal obscurcies.

En verre acrylique dépoli d'un côté ; livré avec tige.

Caractéristiques techniques :

Dimensions : 30 cm x 30 cm

Diamètre de la tige : 10 mm



Date d'édition : 04.02.2026

Ref : 460310

Banc d'optique, profil S1, 1 m



Pour démonstrations, parfaitement adapté aux cavaliers 460 311-460 313.
Rail en profilé d'aluminium avec échelle latérale intégrée.

Caractéristiques techniques :

Longueur : 1 m

Échelle : graduation en cm et en mm

Ref : 460317

Banc d'optique, profil S1, 0,5 m



Pour démonstrations, adapté aux cavaliers 460 311 - 460 313 .
Rail en profilé d'aluminium avec échelle latérale intégrée.

Caractéristiques techniques :

Longueur : 0,5 m

Echelle : graduation en cm et en mm