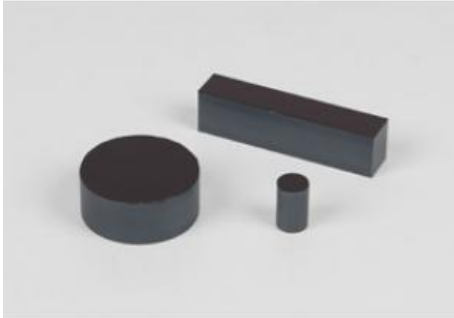


Date d'édition : 15.11.2024

Ref : 463771

Corps opaques, aimantés, lot de 3



Pour l'étude de la trajectoire des rayons sur le tableau magnétique (301 301).

Caractéristiques techniques :

Dimensions: Parallélépipède : 100 mm x 20 mm x 25 mm Cylindre fin : 25 mm x 15 mm Ø Cylindre épais : 25 mm x 60 mm Ø

Catégories / Arborescence

Sciences > Physique > Produits > Optique > Optique géométrique > Optique sur le tableau magnétique