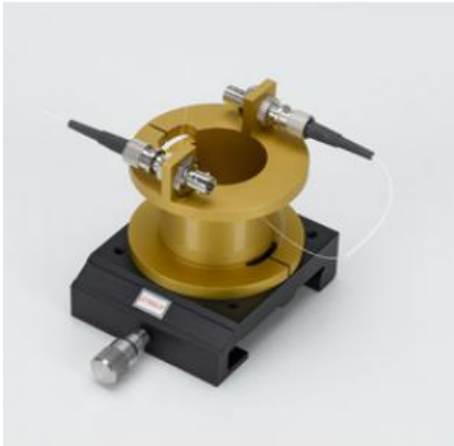


Date d'édition : 22.11.2024



Ref : 4741898

Erbium Doped Fibre Module, 8 m

Fibre optique monomode dopée aux ions erbium. Chacune des extrémités de la fibre est dotée d'un connecteur ST.

En présence d'un rayonnement de pompe à 980 nm, un rayonnement incident à 1550 nm est émis de manière amplifiée et peut travailler comme un laser.

Caractéristiques techniques :

Longueur d'onde de pompage : 980 nm

Longueur d'onde du signal : 1550 nm

Longueur de la fibre : 8 m