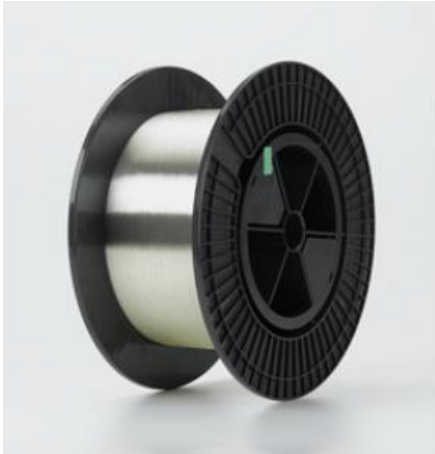


Date d'édition : 10.03.2025



Ref : 4745227

Fibre optique multimode 1000 m, 50 μ m/125 μ m

Fibre optique multimode sur enrouleur, sans connecteurs ; les deux extrémités sont accessibles.

Caractéristiques techniques :

Core diameter: 50 μ m Cladding diameter: 125 μ m

Length: 1000 m