

Date d'édition : 12.12.2025

Ref : 7395021

**Direction assistée électromécanique sur support aluminium**



Des systèmes économes en énergie doivent être utilisés pour réduire la consommation électrique d'un véhicule moderne. La direction assistée électromécanique produit des forces d'assistance importantes seulement si nécessaire à partir du réseau de bord 12 V, ceci faisant intervenir un moteur shunt à courant continu et à excitation permanente directement monté sur la colonne de direction. Le capteur du couple de braquage enregistre comme grandeur d'entrée la force exercée sur le volant par le conducteur. La puissance d'assistance adaptée à la situation de conduite est ensuite calculée sur la base de cette valeur d'entrée et compte tenu d'un grand nombre de variables supplémentaires.

### Matériel

Seuls des composants automobile d'origine sont utilisés, soit pour l'essentiel :

- un capteur du couple de braquage
- une vis sans fin
- un moteur électrique
- un calculateur

En association avec le frein à poudre magnétique 1,0, 73254, et le calculateur 1,0, 73255, correspondant, il est possible de solliciter le système d'entraînement de manière réaliste. L'apprenti peut ainsi constater la force à appliquer avec et sans assistance en tournant le volant !

### Sujets d'étude

Ce banc d'essai permet d'étudier un grand nombre de thèmes tels que par ex. :

- Comparaison de la direction assistée électrique avec la direction assistée hydraulique
- Mode de fonctionnement des capteurs de couple
- Constitution des barres de torsion
- Fonction des vis sans fin
- Différentiel autobloquant et ouvert (non autobloquant)
- Rendement de la transmission
- Jeux de paramètres personnalisés
- Correction de la stabilité directionnelle, par ex. lorsque le vent latéral affecte la tenue du cap
- Stationnement automatique
- Avertisseur de franchissement de ligne
- Direction active comme soutien du dispositif électronique de stabilité (ESP)
- Spécification de l'angle d'articulation en marche arrière avec une remorque

Les sujets suivants peuvent également être étudiés de près :

- Défauts de terre (masse)
- Exigence de couple
- Moteur CC hautement intégré

SYSTEMES DIDACTIQUES s.a.r.l.

Savoie Hexapole - Actipole 3 - 242 Rue Maurice Herzog - F 73420 VIVIERS DU LAC

Tel : [+330456428070](tel:+330456428070) | Fax : [+330456428071](tel:+330456428071)

[leybold-didactiques.fr](http://leybold-didactiques.fr)



Date d'édition : 12.12.2025

- Capteur de couple bicanal
- Interface de diagnostic
- Affichage analogique de l'assistance à la direction
- Connexion au bus CAN
- Témoin lumineux
- Influence du signal du régime moteur et de la vitesse
- Mesures de signaux de couple
- Détermination du rendement total

### Diagnostic

Afin de permettre une recherche de pannes proche de la réalité et reproductible, il y a des commutateurs sélecteurs de défaut derrière un cache verrouillable qui permettent d'activer par ex. les défauts suivants :

- Alimentation du moteur interrompue
- Capteur de couple défectueux
- Signal de vitesse perturbé

D'autres défauts internes peuvent être activés via le bus de données CAN comme par ex. :

- Témoin lumineux défectueux
- Défaut du bus CAN
- Perturbation des signaux du capteur
- Capteur de régime moteur défectueux

Les défauts sont en principe conçus de façon à ce que les défauts enregistrés soient explicites. Comme il s'agit d'un système d'origine, l'autodiagnostic peut être effectué avec un testeur datelier. Les fonctions suivantes sont supportées :

- Consultation de la mémoire des défauts
- Effacement de la mémoire des défauts
- Affichage des valeurs mesurées
- Réglage de base

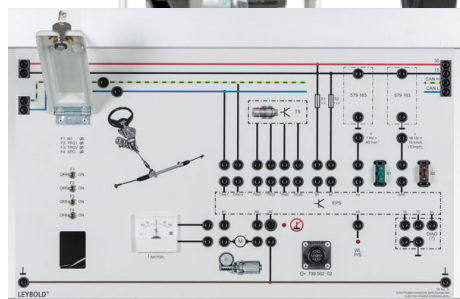
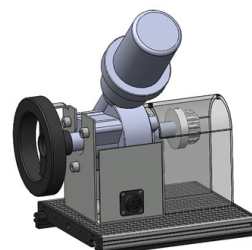
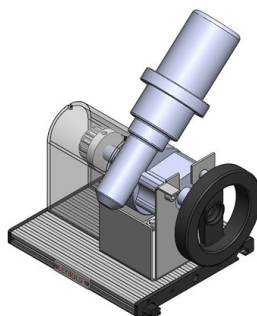
Avec le testeur de diagnostic éventuellement associé à d'autres instruments de mesure, il est possible d'effectuer une recherche de pannes guidée à l'aide de la documentation correspondante !

L'appareil sur plaque d'enseignement est doté d'une impression couleur. Pour la tension d'alimentation borne 30, le contact d'allumage borne 15, CAN High, CAN Low ainsi que le signal de masse, il y a des points de connexion de gauche à droite qui permettent le branchement aisé d'autres appareils.

Le modèle de table est monté sur un socle en acier stable et peut, si nécessaire, être fixé mécaniquement au frein à poudre magnétique. Les signaux des capteurs et des actionneurs transitent ver



Date d'édition : 12.12.2025



Date d'édition : 12.12.2025

### Options

**Ref : 739503**

**Charge mécanique pour direction assistée automobile sur support aluminium 1 kW**

Tension alimentation 24 V CC / 1 A



Charge mécanique pour appareils de la classe 1 kW montés sur un socle en aluminium avec deux extrémités d'arbre.

L'appareil peut être utilisé comme charge ou comme accouplement.

Fonctionnement en tant que charge

Le couple de charge peut être réglé en continu via le courant.

L'extrémité libre de l'arbre est alors bloquée à l'aide du dispositif d'arrêt de l'arbre afin d'empêcher toute rotation.

Fonctionnement en tant qu'accouplement

L'accouplement peut être déclenché à l'aide d'un interrupteur intégré ou d'un contact de fermeture externe.

L'entraînement est alors accouplé d'un côté et la sortie de l'autre.

L'appareil doit être monté sur un banc de base 773110 ou 773115 !

Une source de courant réglable 0 - 1,5 A / 24 V est nécessaire pour le fonctionnement en charge.

Caractéristiques techniques:

Tension d'alimentation maximale :  $U_{max} = 24 \text{ VDC}$

Consommation électrique maximale :  $I_{max} = 1 \text{ A}$

Vitesse maximale :  $n_{max} = 1\,800 \text{ tr/min}$

Couple nominal :  $M_N = 12 \text{ Nm}$

Durée d'enclenchement maximale :  $t_{en(max)} = 60 \text{ s}$

Rapport marche/arrêt minimal : 1 : 5

Contenu livré:

Charge mécanique 1 kW

SYSTEMES DIDACTIQUES s.a.r.l.

Savoie Hexapole - Actipole 3 - 242 Rue Maurice Herzog - F 73420 VIVIERS DU LAC

Tel : [+330456428070](tel:+330456428070) | Fax : [+330456428071](tel:+330456428071)

[leybold-didactiques.fr](http://leybold-didactiques.fr)



Date d'édition : 12.12.2025

Blocage de l'arbre

**Ref : 773110**

**Plaque de base en aluminium 90 cm pour banc machines électriques**



Le banc de base de la machine a été spécialement développé avec le système de socle pour la formation.

Liaison mécanique sûre, pour l'absorption de forces de torsion élevées.

Verrouillage mécanique de tous les composants sur le banc de base de la machine, ce qui empêche de retirer facilement des composants (p. ex. couvercles d'arbre) pendant le fonctionnement.

Pour les applications avec des composants machine supplémentaires tels que réducteur, compte-tours et capteur de position, il convient de choisir un banc adapté, par exemple 773115 Banc de base machine 120 cm ou 773120 Banc de base machine 140 cm.

**Ref : 773258**

**Chape d'accouplement et de bout d'arbre transparente pour machines sur support en alu 1 kw**





Date d'édition : 12.12.2025

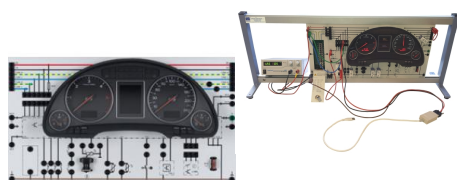
**Ref : 73256**

**Manchon pour l'accouplement mécanique de deux machines électriques de la gamme 1,0 kW**



**Ref : 7396021**

**Combiné multiplexé automobile CAN**



Combiné d'instruments avec compte-tours, tachymètre, affichage de la température et de la réserve de carburant, à affichage graphique haute résolution d'informations pour le conducteur.

Se branche aux fils Low et High du bus de données CAN, avec passerelle intégrée et ligne d'autodiagnostic. Convient particulièrement bien pour la connexion au système Éclairage automobile avec le bus CAN !

**Ref : 579163**

**Générateur rapport cyclique et fréquence variable RCO MLI**



Élément enfichable STE 2/50 avec témoin du fonctionnement (LED) ainsi que 2 potentiomètres pour le réglage du rapport cyclique et de la fréquence pour la simulation du signal de vitesse de l'ABS ou de la durée d'injection  $T_{inj}$  pour les calculateurs automobile.

Caractéristiques techniques :

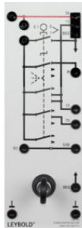
- Tension de service : 12 ... 15 V CC
- Plage de réglage du rapport cyclique : 1 ... 99 %
- Plage de réglage de la fréquence : 1 ... 1200 Hz



Date d'édition : 12.12.2025

**Ref : 738103**

### Commutateur d'allumage-démarrage



Commutateur de démarrage à trois niveaux et trois positions pour l'alimentation des bornes P, 75, 15 et 50/50B sur douilles de sécurité 4 mm.

Avec sortie pour signal « clé insérée » (86S).

Les bornes 15 et 86S sont doublées pour l'intégration dans le système.

Le commutateur est équipé d'un verrouillage qui empêche le démarrage lorsque le moteur tourne.

Le câble d'alimentation peut être interrompu pour mesurer le courant total de tous les consommateurs raccordés.

Pour une meilleure lisibilité didactique, la borne 30 est colorée et placée en haut, tandis que la borne 31 (masse) est placée en bas et de gauche à droite.

**Ref : 738032**

### Connexion de batterie avec circuit de protection



Panneau expérimental de connexion de batterie d'automobile pour alimenter un montage expérimental, par exemple via la Centrale Electrique 738295.

La protection contre les sur- et sous-tensions et contre l'inversion de polarité est assurée avec un relais principal intégré, ainsi qu'un fusible principal.

La Batterie d'automobile (z.B. 73805) peut être connectée à deux bornes à vis avec les câbles de connexions 73805 et les cosses de batterie 738042.

Le relais de commutation principal est automatiquement activé si la tension d'alimentation est suffisamment élevée et si les polarités sont correctes, à condition que le contact de validation correspondant soit activé.

La batterie est déconnectée lorsque sa tension chute au dessous de 11,4 V, empêchant ainsi la décharge profonde.

Une tension correcte est indiquée par une LED verte et une tension d'alimentation de polarité inversée est signalée par une LED rouge.

Les pics de courant sont lissés par une inductance.

L'alimentation principale "Terminal 30" est surveillée par un disjoncteur et coupée automatiquement en cas de surcharge permanente.

Pour la mesure directe du courant total, la branche " borne 30 " peut être séparée.

Une boucle de câble permet également la mesure indirecte à l'aide d'une pince ampèremétrique 7389991 et testeur de diagnostic automobile 524013SKFZ.

### Caractéristiques techniques :

SYSTEMES DIDACTIQUES s.a.r.l.

Savoie Hexapole - Actipole 3 - 242 Rue Maurice Herzog - F 73420 VIVIERS DU LAC

Tel : [+330456428070](tel:+330456428070) | Fax : [+330456428071](tel:+330456428071)

[leybold-didactiques.fr](http://leybold-didactiques.fr)





Date d'édition : 12.12.2025

- Tension de fonctionnement: 10 - 15 V
- Détection de sous-tension : 11,4 V
- Tension de réenclenchement: 12,2 V
- Fusible: 30 A

**Ref : 726890**

**Alimentation CC à courant fort 1...32V, 0...20 A**



Spécifications :

Sortie :

- Tension de sortie réglable : 1 - 32 V CC
- Courant de sortie réglable : 0 - 20 A

Stabilité de la tension de sortie :

- Charge (0 - 100 %) : 50 mV
- Tension secteur (variations de 170 à 264 V CA) : 20 mV

Stabilité du courant de sortie :

- Charge (10 - 90 %) 100 mA
- Tension secteur (variations de 170 à 264 V CA) : 50 mA

Ondulation résiduelle :

- Ondulation résiduelle tension (rms) : 5 mV
- Ondulation résiduelle tension (crête à crête) : 50 mV
- Ondulation résiduelle courant (rms) : 30 mA

Affichage :

- Affichage de la tension par LED à 3 chiffres (+/-0,2 % + 3 points)
- Affichage du courant par LED à 3 chiffres (+/-0,2 % + 3 points)

Généralités

- Tension d'entrée : 220 - 240 V CA 50/60 Hz
- Courant d'entrée max. : 3,1 A
- Efficacité : 87,00 %
- Fréquence de commutation : 75 - 85 kHz
- Temps de réponse transitoire (50 - 100 %) : 1,5 ms
- Contrôle du facteur de puissance : correction du facteur de puissance >0,95 pour une charge optimale
- Refroidissement : ventilateur thermo-commandé
- Circuits de protection contre la surcharge, protection contre les courts-circuits en mode CC,
- Protection contre la surtension, protection contre la surchauffe

Fonctions supplémentaires

- 3 valeurs de tension et de courant définies par l'utilisateur, télécommande du courant et de la tension ainsi que sortie ON/Off
- Température de service : 0 ... +50°C; RH < 70 %
- Température de stockage : -10 ... +60 °C; RH < 80 %

SYSTEMES DIDACTIQUES s.a.r.l.

Savoie Hexapole - Actipole 3 - 242 Rue Maurice Herzog - F 73420 VIVIERS DU LAC  
Tel : [+330456428070](tel:+330456428070) | Fax : [+330456428071](tel:+330456428071)  
[leybold-didactiques.fr](http://leybold-didactiques.fr)





Date d'édition : 12.12.2025

- Dimensions (l x H x P) : 200 x 90 x 255 mm
- Masse : 2,6 kg

**Ref : 738027**

**Alimentation Numérique CC 1...16 V/40 A avec 2 afficheurs courant et tension**



Alimentation à découpage compacte avec tension de sortie modifiable en continu de 1 à 16 V pour 40 A en régime permanent, présentant les caractéristiques suivantes :

- Protection contre la surcharge par retour de courant
- Affichage de la surcharge en cas de surtempérature
- Protection contre la surtension et grande résistance aux tensions parasites HF
- Refroidissement par ventilateur
- Sécurité : EN 61010-1, EN 60950-1
- CEM selon les directives 2004/108/CE et 2006/95/CE
- 3 valeurs fixes de la tension définies par l'utilisateur
- 2 douilles de sécurité de 4 mm (5 A max.) sur la face avant
- 2 bornes à vis de 4 mm (40 A) au dos

Caractéristiques techniques :

- Affichage : numérique à LED verte de 11 mm
- Tension de sortie : 1 à 16 V CC, réglable
- Courant de sortie : 0 à 40 A CC, réglable
- Ondulation résiduelle : 5 mV eff
- Rendement : > 85%
- Tension de service : 230 V CA, 50/60 Hz
- Dimensions (lxHxP) : 200 x 90 x 255 mm
- Poids : 2,6 kg

Matériel livré :

- Alimentation
- Câble secteur
- Mode d'emploi



Date d'édition : 12.12.2025

**Ref : 524013SKFZ**

**CASSY 2 - Starter, l'automobile / Comprend : interface USB Sensor CASSY 2 (524013)**

et Logiciel : Vehicle diagnosis, allemand et anglais (739589)



Constitué de :

Sensor-CASSY 2, 524013 Interface connectable en cascade pour l'acquisition de données.

À connecter au port USB d'un ordinateur, à un autre module CASSY ou au CASSY-Display

Sensor-CASSY 2 et Power-CASSY peuvent être connectés en cascade mixte

Isolée galvaniquement en trois points (entrées de 4 mm A et B, relais R)

Mesure possible parallèlement aux entrées de 4 mm et slots pour adaptateurs de signaux (système à quatre canaux)

Avec possibilité de monter en cascade jusqu'à 8 modules CASSY (pour multiplier les entrées et sorties)

Avec possibilité d'avoir jusqu'à 8 entrées analogiques par Sensor-CASSY moyennant des adaptateurs complémentaires

Avec reconnaissance automatique (plug and play) des adaptateurs par CASSY Lab 2 ( 524220 )

Commandée par microordinateur avec le système d'exploitation CASSY (facilement actualisable à tout instant via le logiciel pour l'optimisation des performances)

Utilisable au choix comme appareil de table à inclinaison variable ou comme appareil de démonstration (dans le cadre d'expérimentation CPS/TPS)

Alimentée en tension 12 V CA/CC par une fiche creuse ou un module CASSY adjacent

Information pour le développeur, pilotes LabVIEW™ et MATLAB® disponibles sur Internet et une licence

Logiciel Diagnostic automobile,

739589 : Logiciel de diagnostic CASSY pour l'automobile. Ce logiciel met à disposition une interface pour le Sensor-CASSY qui rappelle un testeur de diagnostic d'origine. Les instruments disponibles sont un multimètre numérique et un oscilloscope à mémoire numérique permettant de mesurer la tension et le courant ainsi que la résistance, la température, la pression, la durée d'injection ou l'angle d'allumage via des adaptateurs de signaux appropriés. Avec en plus une possibilité d'exploitation de protocole pour signaux CAN, LIN et KML.

Caractéristiques techniques :

Adaptateur secteur 230 V, 12 V / 1,6 A

Matériel livré :

1 Sensor-CASSY 2 1 logiciel Diagnostic automobile 1 câble USB 1 adaptateur secteur 230 V, 12 V / 1,6 A 1 mallette de rangement en PVC solide

En option:

Livré dans une mallette de rangement solide.



Date d'édition : 12.12.2025

**Ref : 5240431**

**Adaptateur CASSY pour mesure de courant : 30-A-Box**

Gammes de mesure :  $\pm 1/\pm 3/\pm 10/\pm 30$  A



Pour la mesure du courant avec isolation galvanique avec CASSY.

Cet adaptateur est supporté seulement par CASSY Lab 2 disponible dans sa version mise à jour ( 524 220UP ).

Caractéristiques techniques :

Catégorie : CAT II, 250 V par rapport à la terre

Résistance de contact :  $< 0,01 \Omega$

Gammes de mesure :  $\pm 1/\pm 3/\pm 10/\pm 30$  A

Erreur de mesure :  $\pm 1,5 \%$

Connexion : douilles de 4 mm

Dimensions : 42 mm x 92 mm x 30 mm

Masse : 0,1 kg

**Ref : 57913**

**Interrupteur à bascule, à 2 positions (ON / OFF) STE 2/19**

**Ref : 57730**

**Résistance 62 ohms, STE 2/19**



Caractéristiques techniques :

- Charge admissible : 2 W

- Tolérance : 5 %



Date d'édition : 12.12.2025

**Ref : 50059**

**Jeu de 10 cavaliers de sécurité 19 mm, noirs**



Pour une utilisation dans les circuits basse tension.

Caractéristiques techniques :

Fiches : fiches de sécurité de 4 mm Ø

Écart entre les fiches : 19 mm

Courant : 25 A max.

**Ref : 500592**

**Jeu de 10 cavaliers de sécurité 4mm avec reprises arrières**



Caractéristiques techniques :

- Écart entre les fiches : 19 mm

- 2 prises

- Couleur : noir

- Charge admissible : 32 A



Date d'édition : 12.12.2025

**Ref : 50144**

**Paire de câbles, 25 cm, rouges/bleus**

Pour les circuits à basse tension. Fil en cuivre ; avec fiche et prise axiale entièrement isolée aux deux extrémités pour la connexion d'autres câbles.

Caractéristiques techniques :

Fiche et douille : 4mm Ø  
Section du conducteur : 1mm<sup>2</sup>  
Courant permanent : max. 19A  
Longueur : 25cm

**Ref : 73805**

**Jeu de fils de connexion 6 mm<sup>2</sup>, avec cosses, 2 rouges, 1 bleu, 1 noir**



**Ref : 775053EN**

**Manuel Pédagogique direction assistée électrique A2.5.3.2 (en anglais)**



20 descriptions d'expériences pour l'enseignant avec corrigés à imprimer ou pour le traitement numérique.

80pages

Sujets :

- Le moteur à courant continu
- Dispositions légales ECE
- Systèmes d'assistance de direction
- Niveau d'assistance en fonction de la vitesse du véhicule
- Capteur de couple
- Autodiagnostic
- Fonction témoin d'avertissement
- Recherche de pannes guidée
- Bus CAN pour commande d'entraînement

Matériel livré :

- Manuel CD-ROM

SYSTEMES DIDACTIQUES s.a.r.l.

Savoie Hexapole - Actipole 3 - 242 Rue Maurice Herzog - F 73420 VIVIERS DU LAC

Tel : [+330456428070](tel:+330456428070) | Fax : [+330456428071](tel:+330456428071)

[leybold-didactiques.fr](http://leybold-didactiques.fr)



Date d'édition : 12.12.2025

En option:

- Langue : Anglais