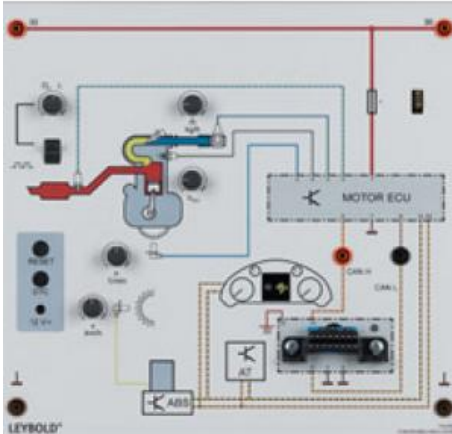


Date d'édition : 21.11.2024

Ref : 739660

Simulateur EOBD/OBD2



La plaque d'enseignement simule trois calculateurs essentiels pour le diagnostic EOBD et peut générer des données « en direct » ainsi que des dysfonctionnements. Ceux-ci peuvent être transmis à un ordinateur via un adaptateur OBD (7379803 ou 7379805) ou relevés moyennant un enregistreur de données (7379804) en vue d'une exploitation ultérieure.