



Date d'édition : 09.01.2025

**Ref : C2.4.2.1**

### **C2.4.2.1 Extraction Soxhlet à partir de feuilles**

Pour effectuer une extraction à partir de solides peu solubles ou insolubles, on procède, comme dans l'expérience C2.4.2.1, à une extraction Soxhlet.

Le solvant évaporé se condense au niveau d'un réfrigérant et s'égoutte sur le produit d'extraction dans une cartouche filtrante.

Il s'accumule dans le compartiment d'extraction, soutire l'extrait du produit d'extraction, pour être ensuite aspiré automatiquement dans le ballon.

De là, le solvant s'évapore à nouveau (sans extrait).

Équipement comprenant :

- 1 665 453 Extracteur de Soxhlet, 70 ml
- 1 665 422 Réfrigérant à serpentín de Dimroth, 250 mm
- 1 664 301 Ballon à fond rond Boro 3.3, 250 ml, RN 19/26
- 1 665 391 Clip en plastique pour rodage, RN 19/26
- 1 665 392 Clip en plastique pour rodage, RN 29/32
- 1 666 6523 Chauffe-ballon 250 ml, réglable
- 1 300 76 Laborboy II (support élévateur)
- 1 300 01 Pied en V, grand
- 1 300 43 Tige 75 cm, 12 mm Ø
- 2 666 555 Pince de serrage universelle Ø780 mm
- 2 301 09 Noix double S
- 2 667 193 Tuyau PVC, 7 mm Ø, 1 m
- 2 604 460 Collier de serrage 812 mm
- 1 661 050 Cartouches d'extraction 80 x 26 mm Ø, jeu de 25
- 1 667 027 Pince brucelles, finition nickelée, émoussée, 130 mm
- 1 602 954 Éprouvette graduée Boro 3.3, 250 ml, pied en verre
- 1 661 167 Flacon cylindro-côñique en verre brun, 250 ml, col étroit, bouchon en verre
- 1 665 005 Entonnoir Boro 3.3, 100 mm Ø
- 1 671 9720 Éthanol, solvant, 1 l [DANGER H225 H319]
- 1 661 0821 Graisse pour rodage
- 1 661 091 Pierres d'ébullition 100 g
- 1 Complément nécessaire : feuilles sèches et finement hachées

### Catégories / Arborescence

Sciences > Chimie > Expériences pour le supérieur > Chimie organique > Synthèse et purification de composés organiques > L'extraction comme procédé de purification

### Options



Date d'édition : 09.01.2025

**Ref : 30001**

**Pied en V, grand, 28 cm**



Pour des montages très stables même en cas de charge unilatérale.  
Perçage à rainure longitudinale et vis à garret dans la barre transversale et au sommet.  
Perçages filetés à l'extrémité des branches pour vis calantes servant à l'ajustage.  
Fourni avec une paire de vis calantes et un embout en forme de rivet pour le perçage au sommet.

Caractéristiques techniques :

En forme de V

Ouverture pour les tiges et les tubes : 8 ... 14 mm

Longueur des côtés : 28 cm

Gamme d'ajustage par vis de calage : 17 mm

Masse : env. 4 kg

**Ref : 30043**

**Tige 75 cm, 12 mm de diamètre, en acier inox massif, résistant à la corrosion.**

Caractéristiques techniques :

Diamètre : 12 cm

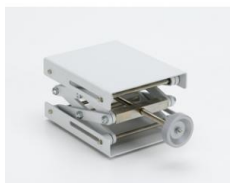
Longueur : 75 mm



Date d'édition : 09.01.2025

**Ref : 30076**

**Support de laboratoire réglable II, h. régl. 16 x 13 cm**



Support réglable en hauteur pour surélever les appareils de démonstration ainsi que pour faire varier la hauteur de certains appareils au sein d'un montage expérimental. Fixation avec quatre vis papillon.

Caractéristiques techniques :

Plateau et plaque de base : 16 x 13 cm

Hauteur : de 60 à 250 mm (réglable)

Charge maximum : 30 kg max (suivant la hauteur)

Masse : 1,8 kg

**Ref : 30109**

**Noix double**

Pour assembler des tiges et des tubes à angle droit / Ouverture : 16 mm



Pour assembler des tiges et des tubes à angle droit.

Caractéristiques techniques :

Ouverture : 16 mm



Date d'édition : 09.01.2025

**Ref : 602954**

**Eprouvette graduée à pied en verre, 250 ml: 2,0 ml, verre borosilicaté**

En verre, forme haute, selon DIN, avec pied en verre, en verre borosilicaté 3.3

Caractéristiques techniques :

Volume : 250 ml Graduation : 2,0 ml

**Ref : 604460**

**Colliers de serrage pour tuyaux 8-12mm**

Tôle d'acier, avec utilisation de propane obligatoire pour tuyaux de 8 à 12 mm de diamètre.

**Ref : 661050**

**Cartouche d'extraction, 26 mm Ø, h. 80 mm, 25 pièces**



Pour l'extracteur de Soxhlet 665 453 , 25 cartouches.

Caractéristiques techniques :

Diamètre : 26 mm

Hauteur : 80 mm

**Ref : 6610821**

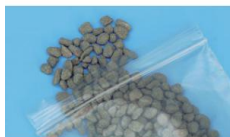
**Graisse pour rodages**



Date d'édition : 09.01.2025

**Ref : 661091**

**Grains de pierre ponce, catég. A, 100 g**



Pour éviter la distorsion d'ébullition lors du chauffage de solutions aqueuses.

Caractéristiques techniques :

Quantité: 100 g

Sorte: A

**Ref : 661167**

**Flacon bouché émeri, 250 ml, col étroit, verre brun, bouchon verre**

À col étroit, avec bouchon à rodage normalisé en verre

Caractéristiques techniques :

Matériau : verre brun Volume : 250 ml

**Ref : 664301**

**Ballon à fond rond, 250 ml, RN 19/26, verre trempé**



En verre borosilicaté 3.3, DIN 12348

Caractéristiques techniques :

Volume : 250 ml Rodage : RN 19/26



Date d'édition : 09.01.2025

**Ref : 665005**

**Entonnoir en verre, 100 mm Ø**

En verre, selon DIN 12 445, convient pour un filtre rond de 150 mm 661 038

Caractéristiques techniques :

Diamètre : 100 mm Avec angle de 60 °

**Ref : 665391**

**Pince pour rodage, plastique, RN 19/26**



**Ref : 665422**

**Réfrigérant à serpentín de Dimroth, 300 mm, 2 RN 29/32**

En verre borosilicaté 3.3, avec raccords filetés GL 14 à olives pour le branchement de l'eau de refroidissement.

Caractéristiques techniques :

Longueur : 250 mm Rodage : 2 RN 29/32

**Ref : 665453**

**Extracteur de Soxhlet, RN 19/26, RN 29/32, 70 ml**



Caractéristiques techniques :

Capacité : 70 ml Rodage mâle : 1 RN 19/26 Douille (cartouche) : 1 RN 29/32

En option:

Cartouche d'extraction appropriée : 661 050



Date d'édition : 09.01.2025

**Ref : 666555**

**Pince universelle, 0 à 80 mm, Mâchoires recouvertes de liège ; fini brillant**



Mâchoires recouvertes de liège ; fini brillant.

Caractéristiques techniques :

Écartement : 0 ... 80 mm

Longueur : 280 mm

Diamètre de la tige: 12 mm

Masse : 0,1 kg

**Ref : 666523**

**Chauffe-ballon 250 ml, réglable**

Boîtier revêtu plastique à échauffement minimal grâce à une bonne isolation par tissu en fibres de verre. Régulation en continu de la zone de chauffe par variateur de puissance intégré. Avec câble secteur de 1,5 m et prise à contact de protection ainsi qu'un adaptateur de protection des personnes fourni en supplément.

Caractéristiques techniques :

Température maximale : 450 °C

Alimentation : 230 V CA

Puissance de chauffage : 150 W

Ballon à fond rond : 250 ml

Masse : 1,4 kg

**Ref : 667027**

**Pincette acier, bouts arrondis, 130 mm, acier**



Caractéristiques techniques :

Forme : émoussée

Longueur : 130 mm

Matériau : acier nickelé



Date d'édition : 09.01.2025

**Ref : 667193**

**Flexible en PVC, 7 x 1,5 mm, 1 m**



En PVC transparent, sans cadmium, selon DIN 169 40. Thermorésistant jusqu'à + 60 °C.

Caractéristiques techniques :

Diamètre intérieur : 7 mm Épaisseur de paroi : 1,5 mm Longueur : 1 m

**Ref : 6719720**

**Ethanol, dénaturé, 1 l**