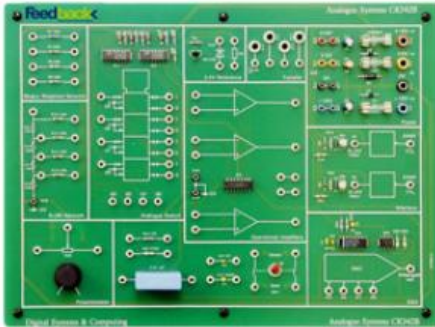


Date d'édition : 10.03.2025

Ref : CK342B

Carte de formation pour l'électronique analogique



Liste du programme :

- Conversion DAC
- CNA utilisant un commutateur analogique
- CAD basé sur le réseau R-2R
- CAD monolithique
- Conversion A / D ADC
- Intégration d'ADC
- Sample & Hold

Caractéristiques techniques :

- Dimensions (net): width 372 mm x depth 260 mm x height 83 mm .
- poids (net): 1.8 kg

Catégories / Arborescence

Techniques > Electronique - Electricite > Equipements