

Date d'édition : 22.11.2024

Ref : P5.4.3.3

P5.4.3.3 Montage d'un polarimètre à pénombre avec des éléments discrets



Dans l'expérience P5.4.3.3, on monte un polarimètre à pénombre à partir d'éléments discrets: un polariseur et un analyseur entre lesquels on place la substance optiquement active.
La moitié du champ visuel est recouverte d'une feuille de polarisation supplémentaire dont la direction de polarisation est légèrement déformée par rapport à la première.
On facilite donc la mesure de l'angle de rotation.

Équipement comprenant :

- 1 450 641 Lampe halogène 12 V, 50/100W
- 1 450 63 Ampoule halogène 12 V/100 W, G6,35
- 1 450 66 Passe-vues
- 1 726 890 Alimentation CC à courant fort 1...32 V/0...20 A
- 1 468 82 Filtre d'interférence 580 nm, 50 x 50 mm²
- 1 460 03 Lentille dans monture f = +100 mm
- 1 688 107 Polaroids 38 mm Ø, jeu de 2
- 1 688 109 Cache-diapositive 5 x 5 cm, lot de 100
- 1 460 22 Monture-support avec pinces à ressort
- 2 472 401 Filtre polarisant
- 1 477 31 Cuve en verre optique 40 x 20 x 104 mm
- 1 460 25 Plateau pour prisme
- 1 441 53 Écran, translucide
- 1 460 310 Banc d'optique, profil S1, 1 m
- 2 460 311 Cavalier avec noix 45/65
- 5 460 312 Cavalier avec noix 45/35
- 1 666 963 Spatule cuillère, acier inoxydable, 120 mm
- 1 500 98 Douilles d'adaptation de sécurité, noires (6)
- 2 500 624 Câble de connexion de sécurité 50 cm, noir
- 1 674 6050 D(+) saccharose, 100 g

Catégories / Arborescence

Sciences > Physique > Expériences pour le supérieur > Optique > Polarisation > Activité optique, polarimétrie



Date d'édition : 22.11.2024

Options

Ref : 44153

Ecran translucide en verre acrylique dépoli d'un côté, livré avec tige



Permet d'observer des spectres et des phénomènes d'interférence ou de diffraction, même dans des salles mal obscurcies.

En verre acrylique dépoli d'un côté ; livré avec tige.

Caractéristiques techniques :

Dimensions : 30 cm x 30 cm

Diamètre de la tige : 10 mm

Ref : 45063

Ampoule halogène 12V / 100 W



Caractéristiques techniques :

Tension: 12 V

Puissance: 100 W

Culot: GY6,35

Flux lumineux: 2 000 lm

Durée de vie: 1 500 h

Filament: 4,8 mm x 3 mm Ø



Date d'édition : 22.11.2024

Ref : 450641

Lampe halogène 12 V/ 50 W/100 W - Livré sans ampoule halogène



Source lumineuse extrêmement claire, pour de multiples utilisations grâce à un nouveau type de douille à double ampoule :

avec l'ampoule de 100 W (450 63) elle est adaptée à des fins de projection et d'éclairage, avec l'ampoule de 50 W (450 681), elle sert plutôt de source lumineuse à faible dispersion pour l'étude des trajectoires de rayons.

Condenseur non sphérique avec mouvement tournant et coulissant pour l'ajustage latéral et axial de l'ampoule.

Avec dispositif de fixation à fourche pour régler l'angle d'inclinaison, sur tige support.

Livrée sans ampoules halogènes.

Caractéristiques techniques :

Condenseur : Distance focale : env. 50 mm Diamètre : 60 mm

Douilles : G6,35

Connexion : 12 V, par douilles de 4 mm

Dimensions : 21 cm X 12,5 cm X 10 cm

Diamètre de la tige : 10 mm

Ref : 46003

Lentille dans monture, f = + 100 mm



La distance focale est indiquée sur la monture ; sur tige.

Caractéristiques techniques :

Distance focale : 100 mm

Diamètre de la lentille : 40 mm

Diamètre de la monture : 13 cm

Diamètre de la tige : 10 mm



Date d'édition : 22.11.2024

Ref : 46022

Support avec pinces à ressort



Pour fixer des objets plats tels que diaphragmes, filtres, réseaux et diapositives.
Pourvue de pinces à l'avant pour fixer les objets qui ne sont pas au format diapositive et de deux rainures sur la face arrière pour les objets au format diapositive.
Monture sur tige.

Caractéristiques techniques :
Écartement des rails : 50 mm
Ouverture : 45 mm x 45 mm
Diamètre de la monture : 13 cm
Diamètre de la tige : 10 mm

Ref : 46025

Plateau pour prisme sur tige

Pour la fixation sur le banc d'optique de prismes, de cuvettes en verre ou autres objets similaires.
Avec pince à ressort réglable et tige.

Caractéristiques techniques :
Diamètre : 60 mm
Écartement de la pince à ressort : max. 100mm
Diamètre de la tige : 10 mm



Date d'édition : 22.11.2024

Ref : 460310

Banc d'optique, profil S1, 1 m



Pour démonstrations, parfaitement adapté aux cavaliers 460 311-460 313.
Rail en profilé d'aluminium avec échelle latérale intégrée.

Caractéristiques techniques :

Longueur : 1 m

Échelle : graduation en cm et en mm

Ref : 460311

Cavalier avec noix 45/65 pour banc optique S1



Support de fixation des lampes (450 60) et (450 64) ainsi que de l'écran (441 53) sur un banc d'optique à profil S1 (460 310 - 318).

Caractéristiques techniques :

Largeur du pied : 65 mm

Hauteur de la noix : 45 mm

Écartement pour les tiges : 12 mm



Date d'édition : 22.11.2024

Ref : 460312

Cavalier avec noix 45/35 pour banc d'optique à profil S1



Support pour composants optiques fixés sur un banc d'optique à profil S1 (460 310 - 318).

Caractéristiques techniques :

Largeur du pied : 35 mm

Hauteur de la noix : 45 mm

Écartement pour les tiges : 12 mm

Ref : 46882

Filtre d'interférence 580 nm jaune, 50x50 mm²



Filtre à bande étroite d'une longueur d'onde de 580 nm.

A utiliser dans le support avec pinces à ressort (460 22) ou le support pour diaphragmes et lames (459 33).

Ref : 472401

Filtre polarisant



Pour la production d'une lumière polarisée linéairement et pour l'étude quantitative de processus de polarisation.
Film dichroïque en plastique dans monture pivotante, sur tige.

Caractéristiques techniques :

Taux de polarisation : 99 % (quasiment indépendant de la longueur d'onde dans le domaine visible)

Échelle angulaire : 0° ... ± 90° avec graduation tous les 5°

Diamètre du filtre : 40 mm

Diamètre de la monture : 13 cm

SYSTEMES DIDACTIQUES s.a.r.l.

Savoie Hexapole - Actipole 3 - 242 Rue Maurice Herzog - F 73420 VIVIERS DU LAC

Tel : [+330456428070](tel:+330456428070) | Fax : [+330456428071](tel:+330456428071)
leybold-didactiques.fr



Date d'édition : 22.11.2024

Diamètre de la tige : 10 mm

Ref : 666963

Spatule à cuillère, 120 mm, acier inox.



Caractéristiques techniques :

Largeur 20 mm

Longueur 120 mm

Ref : 6746050

Saccharose D(+), 100 g

Ref : 688107

Jeu de 2 feuilles polarisant 38 mm Ø





Date d'édition : 22.11.2024

Ref : 688109

Jeu de 100 couvres-diapositives en verre 5 x 5 cm

Ref : 726890

Alimentation CC à courant fort 1...32V, 0...20 A



Spécifications :

Sortie :

- Tension de sortie réglable : 1 - 32 V CC
- Courant de sortie réglable : 0 - 20 A

Stabilité de la tension de sortie :

- Charge (0 - 100 %) : 50 mV
- Tension secteur (variations de 170 à 264 V CA) : 20 mV

Stabilité du courant de sortie :

- Charge (10 - 90 %) 100 mA
- Tension secteur (variations de 170 à 264 V CA) : 50 mA

Ondulation résiduelle :

- Ondulation résiduelle tension (rms) : 5 mV
- Ondulation résiduelle tension (crête à crête) : 50 mV
- Ondulation résiduelle courant (rms) : 30 mA

Affichage :

- Affichage de la tension par LED à 3 chiffres (+/-0,2 % + 3 points)
- Affichage du courant par LED à 3 chiffres (+/-0,2 % + 3 points)

Généralités

- Tension d'entrée : 220 - 240 V CA 50/60 Hz
- Courant d'entrée max. : 3,1 A
- Efficacité : 87,00 %
- Fréquence de commutation : 75 - 85 kHz
- Temps de réponse transitoire (50 - 100 %) : 1,5 ms
- Contrôle du facteur de puissance : correction du facteur de puissance >0,95 pour une charge optimale
- Refroidissement : ventilateur thermo-commandé
- Circuits de protection contre la surcharge, protection contre les courts-circuits en mode CC,
- Protection contre la surtension, protection contre la surchauffe

Fonctions supplémentaires

- 3 valeurs de tension et de courant définies par l'utilisateur, télécommande du courant et de la tension ainsi que sortie ON/Off
- Température de service : 0 ... +50°C; RH < 70 %
- Température de stockage : -10 ... +60 °C; RH < 80 %

SYSTEMES DIDACTIQUES s.a.r.l.

Savoie Hexapole - Actipole 3 - 242 Rue Maurice Herzog - F 73420 VIVIERS DU LAC

Tel : [+330456428070](tel:+330456428070) | Fax : [+330456428071](tel:+330456428071)

leybold-didactiques.fr

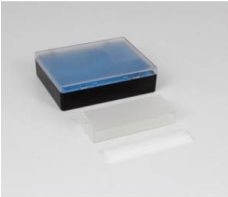


Date d'édition : 22.11.2024

- Dimensions (l x H x P) : 200 x 90 x 255 mm
- Masse : 2,6 kg

Ref : 47731

Cuvette en verre optique 40 x 20 x 104 mm



Ref : 50098

Jeu de 6 douilles d'adaptation de sécurité, noires



À monter ultérieurement sur des appareils équipés de douilles de 4 mm et fonctionnant dans la gamme des basses tensions, par ex. des alimentations, instruments de mesure et rhéostats à curseur ; livré avec clé Allen pour un montage simple et rapide.

Ref : 500624

Câble d'expérimentation de sécurité, 50 cm, noir

Section du conducteur : 2,5mm² souple, Courant permanent : max. 32A



À utiliser dans des circuits basse tension, souple; avec une fiche de sécurité et une prise de sécurité axiale aux deux extrémités.

Noir.

Caractéristiques techniques

Section du conducteur : 2,5mm²

Courant permanent : max. 32A

Longueur : 50cm

SYSTEMES DIDACTIQUES s.a.r.l.

Savoie Hexapole - Actipole 3 - 242 Rue Maurice Herzog - F 73420 VIVIERS DU LAC

Tel : [+330456428070](tel:+330456428070) | Fax : [+330456428071](tel:+330456428071)

leybold-didactiques.fr



LEYBOLD®

Équipement pour l'enseignement expérimental, scientifique et technique

Date d'édition : 22.11.2024